

日本英語学会（横浜国立大学）送迎バス

乗場: 横浜駅西口 貸切バス乗降場 (添付の案内図を参照して下さい)

運行会社: 横浜市営バス/ 運賃: 無料/ 所要時間: 10分程度

行き (横浜駅西口 → 横浜国立大学 国大中央)

11月24日 (土)		11月25日 (日)	
8	45	8	50
9	00 15 40	9	00 10 20
10		10	
11	30	11	
12	00 30	12	20 30 40 50
13	00 30	13	

帰り (横浜国立大学 国大中央 → 横浜駅西口)

11月24日 (土)		11月25日 (日)	
12		12	40
13		13	
14		14	
15		15	40
16		16	10 15 20 25
17		17	
18	00 10 20 30	18	
19	50	19	
20	00 10 15	20	

公益財団法人横浜観光コンベンション・ビューロー(YCVB) より支援金を受けて、送迎バスを運行しております

その他の交通手段については、下記、大会資料を参照してください

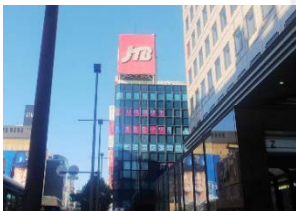
<http://elsj.jp/wp-content/uploads/Program-36-Web-1020updated.pdf>

(参考: 路線バスの時刻表ページのリンク/運賃220円)

行き: [横浜駅西口 \(浜5系統/相鉄バス\)](#)

帰り: [岡沢町 \(202系統/横浜市営バス\)](#) [岡沢町 \(1系統/神奈中バス\)](#)

日本英語学会 横浜国立大学 送迎バス乗り場 横浜駅西口貸切バス乗降場



- ① 横浜駅西口の正面出口に出てから、高島屋正面出口の前にある交番を過ぎ、右に曲がります。



- ② 銅像を過ぎると、歩道橋が見えるので、歩道橋を渡ります。
歩道橋を使わない場合は、高島屋を回って、「洋服の青山」の所で、右に曲がって横断歩道を渡ります。以降、⑤を参照して下さい。



- ③ 歩道橋を渡ると、左側に階段が見えるので、階段を下ります。



- ④ 歩道橋を降りたら、後ろ側に JTB の看板が見えるので、看板があるビルの方に向かって歩き、そのまま横断歩道を渡ります。



- ⑤ 横断歩道を渡り、右に曲がると、野村證券の看板が見えます。野村證券があるビルの前が横浜国立大学の送迎バスが出発する「横浜駅西口貸切バス乗降場」になります。送迎バスは横浜市営バスが運行いたします。バス正面には、「日本英語学会（横浜国立大学）送迎バス」というカードがあります。尚、送迎バスは無料となっています。



↑ 送迎バス 乗降場